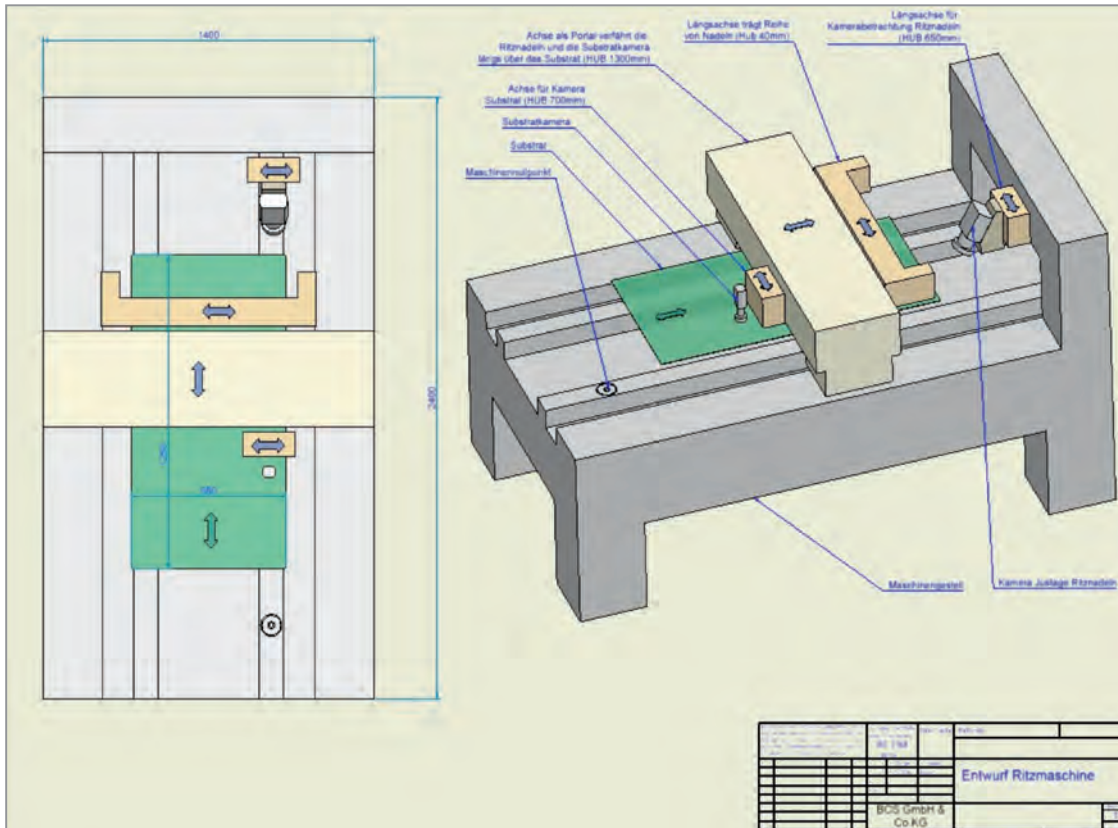


# Strukturierer für Dünnschicht-Solarmodule

## Neue Generation als mechanische Nadelritzmaschine



### Daten:

4 luftgelagerte Linearachsen mit Linearmotortechnik
Maschinengestell aus Granit
Bewegtes Werkzeug als Portal, Substrat im kontinuierlichen Durchlauf
22 Nadeln im Abstand von 30 mm über gesamte Substratbreite
Nadeln an Kipphebeln spielfrei befestigt, geringe Prozesskräfte von 1N möglich
Jede Nadel einzeln ansteuerbar
Variable Zellbreiten durch stufenlose Verstellung der Nadeln erreichbar
2 Kamerasysteme zur Prozesskontrolle und Justage
Automatisches Handling der Substrate
Substratgröße 650 x 1200mm
Prozesszeit von rund 60 s für eine Struktur aus 86 Zellen ohne Wiederholungen einschließlich Ladezeiten der Substrate
Wiederholgenauigkeit 3 µm, Absolutgenauigkeit 10 µm

**Referenz:** Konzeption für Sulfurcell Solartechnik GmbH, Berlin (heute Soltecture GmbH)