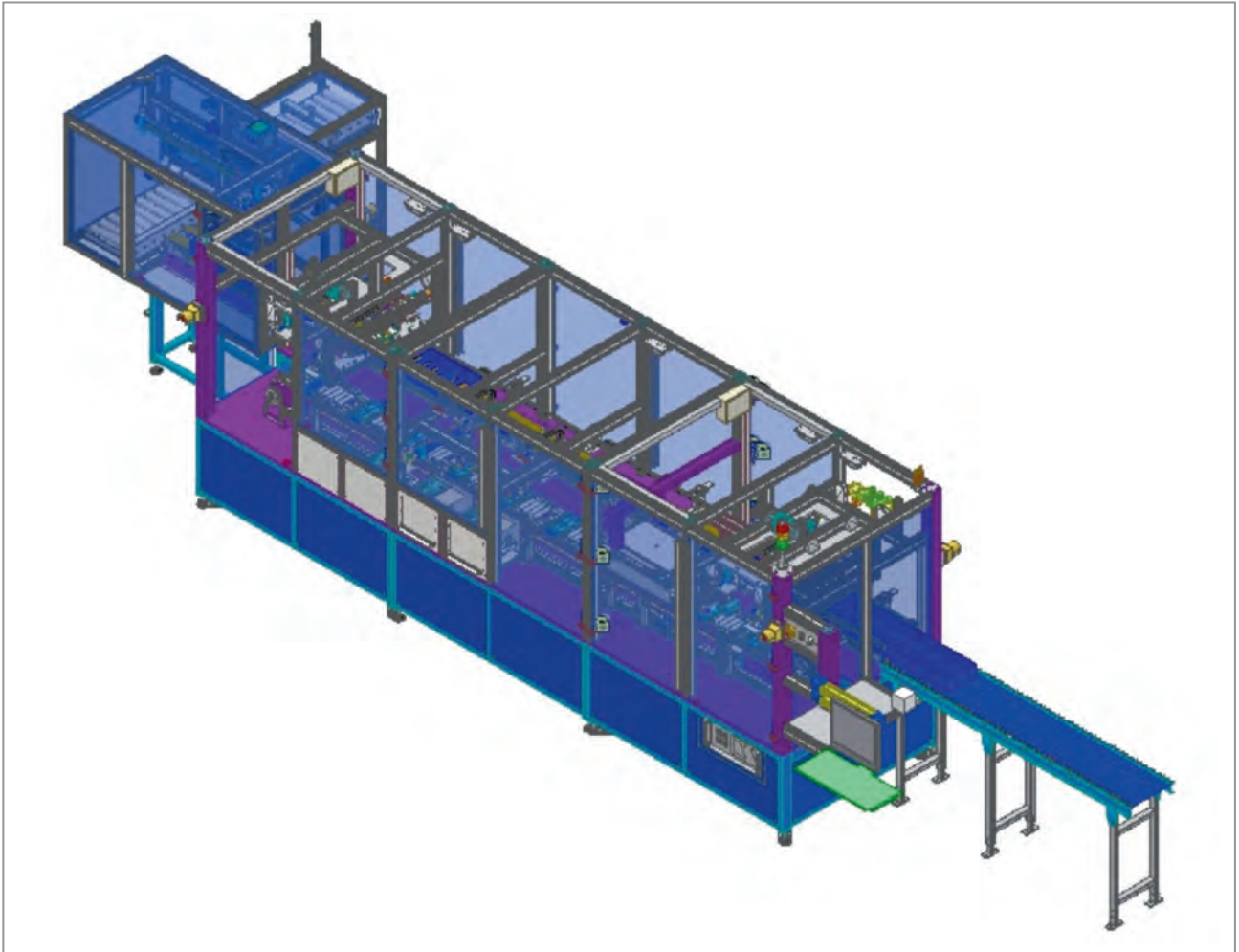


# Prüfautomat für Passdeckel / Inlays



## Daten:

Vollautomatisch arbeitende Anlage zum Prüfen und Sortieren von Passdeckeln / Inlays

Transport der Passdeckel mittels taktendem Schrittgetriebe und Zahnriemenförderer zu verschiedenen Bearbeitungsstationen

Pneumatische Umsetzer mit Vakuumsaugern zur Beschickung der Stationen

Verschiedene Liftsysteme und Speichermagazine zur Sortierung und Lagerung der klassifizierten Passdeckel / Inlays

Funktionsprüfung der Chips im Passdeckel,  
Bildverarbeitungssysteme zur Prüfung der Passdeckel-Prägung und der Chiplage

Steuerungstechnische Anbindung an die hausinterne Datenbank

Taktzeit 1,5 s

**Referenz:** Bundesdruckerei GmbH, Berlin